

FishPro™ Sport 170

탁월한 안정성과 다목적 설계로,
새로운 스포츠피싱의 세계를 열다.



화이트 & 걸프스트림 블루

Rotax® 1630 ACE™ - 170

ST3® 선체

iDF - 지능형 이물질 제거 시스템

탑승 및 적재 사양

승차 정원	3
최대 적재량	600 lb / 273 kg
후방 플랫폼 적재 한도 (동승자 미탑승 시)	221 lb / 100 kg
연료 탱크 용량	18.5 US gal / 70 L
클러브 박스	0.8 US gal / 2.9 L
전면 수납함	25.3 US gal / 96 L
LinQ 낚시 쿨러	13.5 US gal / 51 L
총 수납 용량	39.6 US gal / 149.9 L*

치수

전장 (범퍼에서 범퍼까지)	146.8" / 373 cm
전폭	49.6" / 126 cm
전고	45.3" / 115 cm

선체

타입	ST3 선체
재질	유리섬유

주요 기능

- 시트 스트랩
- iBR® - 지능형 브레이크 & 후진**
- RF D.E.S.S.™ 키
- 탑승용 사다리
- 방수 휴대폰 수납함
- 와이드 앵글 미러
- 핸들 그립 + 손바닥 받침
- 풋웰 카펫
- 대형 스윙 플랫폼
- 컵 홀더
- USB 포트
- 틸트 스티어링
- 스키 견인 고리

ROTAX 엔진

1630 ACE - 170	
마력	170 hp
흡기 시스템	자연흡기 방식
배기량	1,630 cc
냉각 방식	폐회로 냉각 시스템 (CLCS)
후진 시스템	전자식 iBR
연료 타입	87 옥탄
스로틀 시스템	iTC™ (지능형 스로틀 컨트롤)
배기 시스템	D-Sea-Bel™ 시스템

계기 장치

디스플레이	7.6 in. 디지털 디스플레이
주요 기능	<ul style="list-style-type: none"> • 속도계 • RPM • 시계 • VTS™ <ul style="list-style-type: none"> • 연료 효율 및 주행 가능 거리 • 수온 표시 • 주행 시간
iTC 모드	에코 / 스포츠 / 속도 조절 / 트롤링(저속) / 액세서리 모드

중량

건조 중량	852 lb / 386 kg
	871 lb / 395 kg (사운드 시스템 장착 시)

*LinQ 낚시 쿨러 포함 총합. **전자식 제동, 중립 및 후진.

SEA-DOO®

주요 장비

- Ergolock™ 2-피스 피싱 시트
- Garmin® 7" 키형 GPS & 어군 탐지기
- BRP 오디오 프리미엄 시스템 (옵션)
- 낚시대 홀더 5개
- LinQ® 후방 데크 익스텐션
- LinQ® 낚시 콜러 (13.5 US gal / 51 L)
- 분리형 수납함 정리 트레이 포함 전면 직접 접근형 수납함
- VTS (가변 트림 시스템)
- 전면 LinQ 지지대 2개



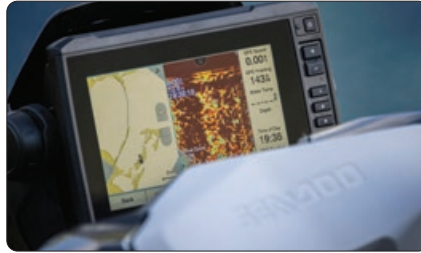
화이트 및 걸프스트림 블루

주요 특징



iDF - 지능형 이물질 제거 시스템

핸들 조작만으로 펌프 내부의 수초나 이물질을 손쉽게 제거할 수 있는, 업계 최초의 혁신적인 시스템입니다.



Garmin 7" GPS & 어군 탐지기

선체 내부에 장착된 트랜스듀서와 미드-CHIRP 소나를 사용하는 최첨단 항법, 도표 및 어군 탐지 시스템입니다. 무료로 업그레이드된 지역 지도를 이용할 수 있는 토큰이 포함되어 있습니다.



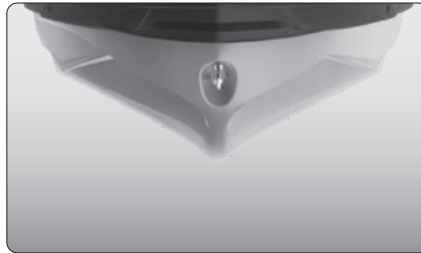
경사형 견weiler 발판

측면에서 낚시할 때 안정적이고 편안한 자세를 유지하도록 설계된 발받침입니다.



Rotax 1630 ACE - 170 엔진

자연흡기 방식으로 충분한 출력과 연비 효율을 균형 있게 제공하여, 긴 낚시 여정에서도 안정적이고 여유로운 주행이 가능합니다.



ST3 선체

거친 수면에서도 뛰어난 조종 안정성과 균형감을 제공하며, 해상 주행 성능의 새로운 기준을 제시하는 혁신적인 선체 구조입니다.



LinQ 장착 시스템 + 후방 데크 확장

후방 길이를 약 11.5 in. 확장해 안정성, 공간, 수납 기능을 모두 향상시켰습니다.