

Explorer Pro[®] 230

모든 여정의 완벽한 동반자



● 아이스랜드 그레이

Rotax[®] 1630 ACE™ – 230

ST3[®] 선체

BRP 오디오 프리미엄 시스템

탑승 및 적재 사양

승차 정원	3
최대 적재량	600 lb / 273 kg
후방 플랫폼 적재 한도 (동승자 미탑승 시)	221 lb / 100 kg
연료 탱크 용량	18.5 US gal / 70 L
글러브 박스	0.8 US gal / 2.9 L
전면 수납함	25.3 US gal / 96 L
LinQ 익스플로러 백	26.4 US gal / 100 L
총 수납 용량	52.3 US gal / 198.9 L*

치수

전장 (범퍼에서 범퍼까지)	146.8" / 373.4 cm
전폭	49.6" / 126 cm
전고	55.5" / 140 cm

선체

타입	ST3 선체
재질	유리섬유

주요 기능

- 시트 스트랩
- iBR[®] – 지능형 제동 & 후진 **
- VTS™ (가변 트림 시스템)
- 탑승용 사다리
- RF D.E.S.S.™ 키
- 전면 직접 접근형 수납함
- 방수 휴대폰 수납함
- LinQ[®] 부착 시스템
- 와이드 앵글 미러
- 손바닥 받침 일체형 핸들 그립
- 풋웰 카펫
- 대형 스윙 플랫폼
- 전면 LinQ[®] 마운트 1개
- 컵홀더
- USB 포트
- 틸트 스티어링
- 스키 견인 고리

ROTAX 엔진

1630 ACE – 230	
마력	230 hp
흡기 시스템	외부 인터쿨러 장착 슈퍼차저
배기량	1,630 cc
냉각 방식	폐회로 냉각 시스템 (CLCS)
후진 시스템	전자식 iBR
연료 타입	87 옥탄
스로틀 시스템	iTC™ (지능형 스로틀 컨트롤)
배기 시스템	D-Sea-Bel™ 시스템

계기 장치

디스플레이	10.25 in. 터치스크린 디스플레이
주요 기능	<ul style="list-style-type: none"> • BRP 커넥트 • 음악 • 내비게이션 • 블루투스™ 연결 • 속도계 • RPM
	<ul style="list-style-type: none"> • 시계 • VTS • 연료 소비량 • 연료 효율 및 주행 가능 거리 • 수심계 • 주행 시간

iTC 모드

에코 / 스포츠 / 속도 조절 / 저속 / 액세서리 모드

중량

건조 중량	917 lb / 416 kg
-------	-----------------

* 총 수납 용량에는 LinQ 익스플로러 백 포함됨. **전자식 제동, 중립 및 후진.

SEA-DOO[®]

신규 사항

- 10.25 in. 터치스크린 디스플레이

주요 장비

- iDF - 지능형 이물질 제거 시스템
- 투어링 윈드실드
- 헤비듀티 그랩 핸들
- 조절식 핸들바 라이저
- 익스플로러 투어링 시트 & 무릎 패드
- 건웨일 발판
- LinQ 멀티 카고 랙
- LinQ 익스플로러 백
- 후방 데크 확장
- 유압식 스티어링 댐퍼



● 아이스랜드 그레이

주요 특징



투어링 윈드실드

업계 최초로 적용된 혁신적인 윈드실드는 장시간 주행 시 바람으로 인한 소음과 피로감을 줄여줍니다. 또한, 해상 라이딩 시 튀는 물과 염수로부터 라이더를 효과적으로 보호합니다.



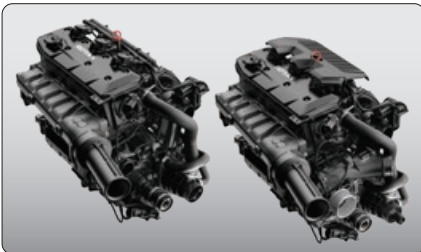
향상된 라이딩 편의성

장거리 투어를 염두에 두고 설계된 익스플로러 투어링 시트와 무릎 패드, 그리고 높이 조절이 가능한 라이저 핸들바와 건웨일 발판은 장시간의 라이딩에도 최상의 편안함을 선사합니다.



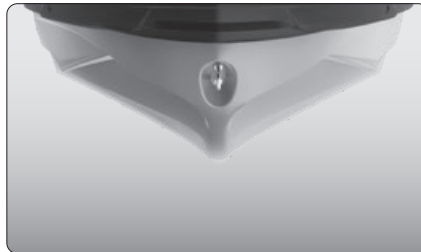
LinQ 익스플로러 백

100L(26.4 gal) 대용량의 방수 가방으로, 추가 장비를 찢지 않게 보관하고 쉽게 꺼내 쓸 수 있습니다. 이 LinQ 시스템 전용 액세서리는 완벽한 방수 기능과 뛰어난 휴대성을 자랑합니다. LinQ 플레이트나 다른 LinQ 액세서리 위에 쌓아 올리거나, 백팩처럼 메고 다닐 수도 있어 활용도가 매우 높습니다.



Rotax 1630 ACE - 170/230 엔진

취향과 목적에 따라 두 가지 강력한 엔진 옵션 중 선택할 수 있습니다. 170마력 자연 흡기 엔진: 최적의 연비 효율과 함께 파워풀한 출력을 자랑하며, 경제성과 퍼포먼스의 완벽한 균형을 제공합니다. 230마력 슈퍼차저 엔진: 슈퍼차저와 외부 인터쿨러를 장착하여 압도적인 퍼포먼스를 발휘합니다. 경제적인 일반유로 최상의 퍼포먼스를 부담 없이 즐겨보세요.



ST3 선체

거친 수면에서도 뛰어난 조종 안정성과 균형감을 제공하며, 해상 주행 성능의 새로운 기준을 제시하는 혁신적인 선체 구조입니다.



후면 확장 데크 (LinQ 시스템 포함)

선체 후방을 약 29cm(11.5인치) 더 확장하여 안정성과 공간 활용성, 그리고 수납 능력을 획기적으로 향상시킵니다. 여기에 LinQ 멀티 카고 랙을 추가하면 더 많은 장비를 안전하고 편리하게 적재할 수 있습니다.

1 액세서리 미포함