

# GTX™ PRO 130

Модель для прокату

## ОСНОВНІ КОНСТРУКТИВНІ ОСОБЛИВОСТІ

- Двигун Rotax® 1630 ACE™ - 130 к.с.
- Корпус ST3™
- iBR® – інтелектуальна система гальмування і заднього ходу (за додатковим замовленням)
- Система швидкого кріплення додаткового обладнання LinQ®
- Місткість паливного бака – 70 л
- Підніжка для підйому на борт
- Переднє відділення для речей з прямим доступом
- Водонепроникне відділення для телефона
- Деталі для важкого режиму експлуатації: електрична обв'язка, рукоятки керма, сидіння, компенсаційне кільце, гребний вал та імпелер

## МІСТКІСТЬ

Кількість місць	👤👤👤
Вантажомісткість	272 кг
Об'єм паливного бака	70 л
Рукавичний ящик	2,9 л
Передній багажний відсік	96 л
Загальна місткість багажних відділень	98,9 л

## РОЗМІРИ

Довжина (від бампера до бампера)	345,1 см
Ширина	125,5 см
Висота	114 см

## КОРПУС

Тип	Корпус ST3™
Матеріал	Скловолокно

## ІНШІ ХАРАКТЕРИСТИКИ

- Сидіння для важких умов експлуатації з термоформованого вінілу
- Ремінець на сидінні
- РЧ-ключ протиугінної системи D.E.S.S.™
- Ширококутні дзеркала
- Рукоятки керма з упорами для долонь
- Килимки в нішах для ніг
- Велика платформа для стрибків у воду з килимком
- Кермо з регульованим кутом нахилу
- Буксирний гак



Показана модель з системою iBR

НОВИЙ White / Neo Mint

## ДВИГУН ROTAX® 1630 ACE™ – 130

Система впуску	Без наддуву
Робочий об'єм	1630 см <sup>3</sup>
Охолодження	Замкнена система охолодження (CLCS)
Система реверсу	Електронна система iBR® (за додатковим замовленням)
Тип палива	Бензин з октановим числом 95
Система дроселя	Система iTC™ (інтелектуальне керування дроселем)
Вихлопна система	Система шумозниження D-Sea-Bel™

## ПРИЛАДОВА ПАНЕЛЬ

Тип приладової панелі	Цифровий дисплей 4,5 дюймів завширшки
Основні функції	• Показчик обертів/хвилину • Спідометр • Лічильник мотогодин
Система iTC – режими	• Спортивний режим • Економічний режим (ECO™)

## ВАГА

Суха вага	365 кг
-----------	--------

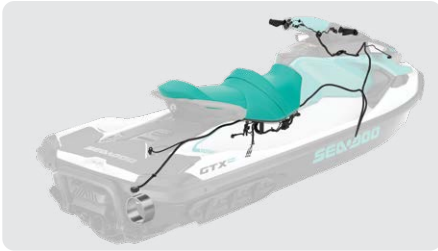
## ГАРАНТІЯ

Обмежена гарантія BRP на 6 місяців

\*Система електронного керування гальмами, нейтраллю та реверсом



## КОНСТРУКТИВНІ ОСОБЛИВОСТІ



### Деталі для важкого режиму експлуатації:

Компенсаційне кільце, електрична обв'язка, сидіння, рукоятки керма, гребний вал та імпелер підвищеної міцності розраховані на триваліший строк експлуатації.



### Економічний режим (ECO™)

Ця ексклюзивна функція Sea-Doo® оптимізує вихідну потужність двигуна, підвищуючи ефективність використання палива до 46%.



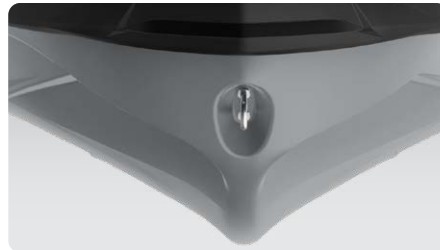
### iBR® – інтелектуальна система гальмування і заднього ходу (за додатковим замовленням)

Ексклюзивна система iBR, встановлювана на гідроцикли Sea-Doo®, дозволяє зупиняти гідроцикл швидше і забезпечує кращий контроль керування і маневреність на низьких швидкостях та під час руху заднім ходом.



### Двигун Rotax® 1630 ACE™ - 130

Потужний і надійний безнаддувний двигун 1630 ACE™ – 130 створений для задоволення та прискорення, забезпечуючи при цьому чудову паливну економічність.<sup>1</sup>



### Корпус ST3™

Стикий і передбачуваний корпус для універсальної, безпечної та плавної їзди в умовах помірного хвилювання та у бурхливій воді.<sup>2</sup>



### Підніжка для підйому на борт

Полегшує і пришвидшує підйом на борт гідроцикла з води.

<sup>1</sup> Фактичний зовнішній вигляд двигуна може відрізнятися. <sup>2</sup> Показана модель GTX Limited 300.

© 2023 Bombardier Recreational Products Inc., (BRP). Всі права захищені. ©, TM та логотип BRP є товарними знаками компанії Bombardier Recreational Products Inc. або її дочірніх компаній. Усі порівняння продуктів, заяви щодо галузі та ринків відносяться до нових сидячих гідроциклів з 4-тактними двигунами. Характеристики гідроциклів можуть варіюватися в залежності, в тому числі, від загальних умов, температури навколишнього середовища і висоти над рівнем моря, здатності водія керувати ТЗ і ваги водія / пасажера. Тестування конкурентних моделей проводиться в ідентичних умовах. Завдяки нашому постійному прагненню до якості продукції та інновацій, BRP залишає за собою право в будь-який час припинити випуск або змінити технічні характеристики, ціну, дизайн, елементи конструкції, моделі або обладнання без жодних зобов'язань зі свого боку. †Garmin є товарним знаком компанії Garmin Ltd. або її дочірніх компаній.

[www.brp-world.com](http://www.brp-world.com)

