

WAKE™ PRO 230

프로급의 견인을 위한 안정성, 파워,
그리고 음악.

주요 특징

- Rotax® 1630 ACE™ - 230
- ST3 선체™
- 기술 패키지 : BRP 오디오 프리미엄 시스템, 풀컬러 7.8" 화면 및 USB 포트
- iDF - 지능형 잔해물 제거 펌프 시스템
- iBR® - 지능형 제동 & 후진
- 방수 휴대폰 수납함
- 다이렉트 액세스가 되는 전방 보관함
- 탑승 사다리
- 웨이크 패키지 : LinQ® 리트랙터블 스키 파일론, 속도 베이스 스키 모드, 탈착가능 웨이크보드랙, 웨이크 그래픽



네오민트

용량

탑승 가능 인원	3명
적재 가능 무게	272 kg
연료 탱크 용량	70 L
글러브 박스 용량	2.9 L
앞 수납함 용량	96 L
총 적재 및 수납함 용량	98.9 L

치수

전장	345.1 cm
전폭	125.5 cm (랙 없음)
전고	114 cm

선체(형)

종류	ST3 선체™
소재	유리 섬유

기타 특징

- Ergolock™ 투피스 좌석
- 시트 스트랩
- VTS™ - 가변 트림 시스템
- RF D.E.S.S.™ 키**
- LinQ 부착 시스템
- 와이드 앵글 미러
- 손바닥 거치형 핸들
- 발판 카펫
- 대형 수영 플랫폼
- 틸트 스티어링
- 스키 견인 고리

ROTAX® 엔진

1630 ACE™ - 230

마력	230 마력
흡기 시스템	슈퍼차저 (외장 인터쿨러)
배기량	1,630 cc
냉각 시스템	폐쇄 순환 냉각 시스템 (CLCS)
후진 시스템	전기식 iBR®*
사용 연료	87 옥탄
스로틀 시스템	iTC™ (지능형 스로틀 컨트롤)
배기 시스템	D-Sea-Bel™ 시스템

계기판

계기판 종류	대형 파노라마 7.8" LCD 화면
--------	---------------------

주요 기능

- BRP 연결
- 음악
- 날씨
- 블루투스+연결
- 속도계
- RPM 게이지
- 시계
- VTS™
- 연료 게이지
- 주행 가능 거리
- 수온 게이지
- 운행 시간

iTC 시스템 - 모드

- Sport 모드
- ECO® 모드
- Slow 모드
- 속도 조절 기능
- 스키 모드

무게

건조 중량	379 kg
-------	--------

*전자식 제동, 중립, 및 후진 지원
[색상, 옵션, 제원 및 모든 사항은 예고 없이 변동될 수 있습니다]

주요 기능



풀컬러 7.8 화면

놀라운 가시성과 새로운 수준의 기능을 가진 풀컬러 화면. 블루투스¹ 및 스마트폰 앱 통합을 통해 음악, 날씨, 내비게이션 등을 제공합니다.



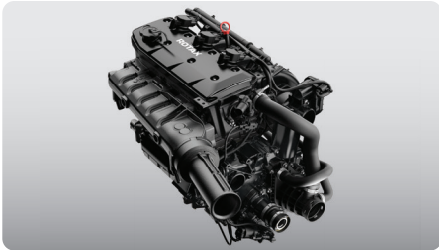
LinQ 리트랙터블 스키 파일론

미사용 시에는 접어서 보관할 수 있으며, 빠른 설치가 가능한 리트랙터블 스키 파일론이 있습니다. 보조 인원이 쓸 수 있는 손잡이와 로프 저장함이 있습니다.



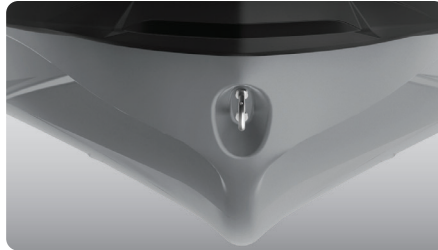
웨이크보드 랙

웨이크보드 보관과 운반을 더 편리하게 해줍니다.¹



Rotax® 1630 ACE™ - 230 엔진

이 강력한 엔진에는 슈퍼차저와 외부 인터쿨러가 있습니다. 일반 연료를 사용해서 가동하는 것에 최적화되어 있어 연료비를 낮춰줍니다.



ST3 선체™

업계 기준을 다시 세우는 혁신적인 선체 디자인으로 험한 수면에서도 우수한 핸들링과 안정성을 자랑합니다.



BRP 오디오 프리미엄 시스템

업계 최초의 완전 방수 블루투스 오디오 시스템

¹ 웨이크보드와 로프 미포함. ²GTX 리미티드 300의 경우.