



2024 PERFORMANCE

NEW

# RXP-X® 325

레이스용 수상 기구, 재해석되다.

## 새로운 점

- ROTAX® 1630 ACE™ - 325 엔진
- 유압식 스티어링 댐퍼
- X-퍼포먼스 특징
- 탄소 섬유 후드
- 스티어링 축

## 주요 특징

- T3-R™ 선체
- 런치 컨트롤
- Ergolock™ R 레이싱용 좌석
- 로우 라이즈 레이싱 핸들바
- 더블 앵글 풋웰 웨지
- X-스폰섬
- 연마 임펠러
- 기술 패키지: BRP 오디오 프리미엄 시스템 & 풀 컬러 7.8" 화면 (선택)

## 용량

|               |         |
|---------------|---------|
| 탑승 가능 인원      | 2       |
| 적재 가능 무게      | 182 kg  |
| 연료 탱크 용량      | 70 L    |
| 글러브 박스        | 9.7 L   |
| 앞 수납함 용량      | 143 L   |
| 총 적재 및 수납함 용량 | 153.7 L |

## 치수

|               |          |
|---------------|----------|
| 전장(범퍼에서 범퍼까지) | 331.8 cm |
| 전폭            | 125 cm   |
| 전고            | 111 cm   |

## 선체

|    |          |
|----|----------|
| 종류 | T3-R 선체™ |
| 소재 | 유리섬유     |

## 기타 특징

- iBR - 지능형 제동 & 후진
- 확장 VTST™ (가변 트림 시스템)
- RF D.E.S.S.™ 키
- 방수 휴대폰 보관함
- LinQ® 액세서리 부착 시스템
- 와이드 앵글 미러
- 원형 핸들 그립
- 발판 카펫
- 대형 스윙 플랫폼
- 스키 견인 고리



- NEW 파이어리 레드 프리미엄
- NEW 아이스 메탈 및 만타 그린

| ROTAX® 엔진 | 1630 ACE™ - 325     |
|-----------|---------------------|
| 마력        | 325 hp              |
| 흡기 시스템    | 슈퍼차저 (외장 인터쿨러)      |
| 배기량       | 1,630 cc            |
| 냉각 시스템    | 폐쇄 순환 냉각 시스템 (CLCS) |
| 후진 시스템    | 전자식 iBR**           |
| 사용 연료     | 91 옥탄               |
| 스로틀 시스템   | iTC™ (지능형 스로틀 컨트롤)  |
| 배기 시스템    | D-Sea-Bel™ 시스템      |

## 계기판

|        |  |
|--------|--|
| 계기판 종류 | 대형 파노라마 7.8" LCD 화면 (오디오 장착)<br>7.6" 디지털 화면 (오디오 없음) |
|--------|--|

## 주기능

- BRP 연결 (선택)
- 음악 (선택)
- 날씨 (선택)
- 블루투스 연결성 (선택)
- 속도계
- RPM
- 시계
- VTST™
- 연료 게이지
- (선택, 오디오 포함)
- 주행 가능 거리
- 속도 기록
- 차량 운행 시간

## iTC 시스템 - 모드

- Sport 모드
- ECO® 모드
- Slow 모드
- 속도 조절 기능
- 런치 컨트롤

## 무게

|       |                    |
|-------|--------------------|
| 건조 중량 | 353 kg             |
|       | 362 kg (음향 시스템 포함) |

\*전기적 브레이크 중립 \*전자식 제동, 중립, 및 후진 지원  
[ 색상, 옵션, 재원 및 모든 사항은 예고 없이 변동될 수 있습니다. ]



● NEW 파이어리 레드 프리미엄



● NEW 아이스 메탈 및 만타 그린

## 주요 기능



### Rotax® 1630 ACE™ - 325 엔진

Rotax 1630 ACE - 325는 세계에서 가장 강력한 수상 스포츠용 차량 엔진입니다. 325 마력을 가진 이 엔진은 최상의 해상 퍼포먼스를 위한 혁신적인 엔지니어링 덕분에 놀라운 가속과 파워를 제공합니다.



### BRP 오디오 프리미엄 시스템 (선택)

업계 최초의 완전 방수 블루투스 오디오 시스템.



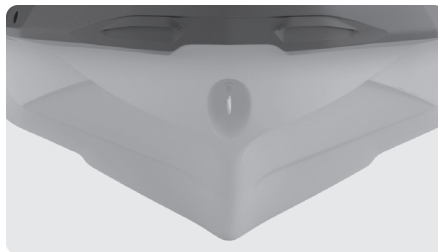
### 풀컬러 7.8" 화면 (선택)

놀라운 가시성과 새로운 수준의 기능성을 가진 풀컬러 화면. 블루투스 및 스마트폰 앱 통합을 통해 음악, 날씨, 내비게이션 등을 제공합니다.



### Ergolock™ R 시스템

좁은 형태의 좌석과 무릎이 깊이 들어가는 공간 그리고 혁신적인 조절 가능 안장 덕분에 라이더는 머신에 최적의 방식으로 탑승할 수 있습니다.



### T3-R 선체™

깊은 V자 형태 디자인은 빠른 속도에서 비교할 수 없는 핸들링과 가속 그리고 새로운 차원의 컨트롤을 제공해 줍니다.



### 대형 전방 보관함

인상적인 38 갤런의 저장 공간 덕분에 라이더는 라이딩 중에 안전하게 물건들을 보관할 수 있습니다.