



2024 ADVENTURE

EXPLORER PRO[®]170/230

모험을 위한 최고의 동반자.

새로운 점

- ROTAX[®] 1630 ACE™ - 230 엔진 사용 가능

주요 특징

- Rotax 1630 ACE™ - 170/230
- ST3 선체™
- 기술 패키지 : BRP 오디오 - 프리미엄 시스템, 풀컬러 7.8" 화면 및 USB 포트
- iDF - 지능형 잔해물 제거 펌프 시스템
- 가만! 7" 터치스크린 GPS & 어군탐지기
- 투어링 윈드실드
- 헤비 듀티 전면 범퍼
- 조절 가능한 핸들바 라이저
- 익스플로러 투어링 좌석 & 무릎 패드
- 견웨일 발판
- LinQ[®] 다중 화물 랙
- LinQ 익스플로러 백



아이슬란드 그레이

용량

탑승 가능 인원	3
적재 가능 무게	272 kg
후방 플랫폼 용량 (승객 미포함)	100 kg
연료 탱크 용량	70 L
글러브 박스 용량	2.9 L
앞 수납함 용량	96 L
LinQ 익스플로러 백	100 L
총 적재 및 수납함 용량	198.9 L

치수

전장	373.4 cm
전폭	125.5 cm
전고	140 cm

선체(헬)

종류	ST3 선체 (헬)™
소재	유리 섬유

기타 기능

- Ergolock™ 투피스 익스플로러 투어링 좌석
- 좌석 끈
- iBR - 지능형 제동 & 리버스
- VTS™ (가변 트림 시스템)
- 탑승 사다리
- RF D.E.S.S.™ 키**
- 손쉬운 접근이 가능한 전면 보관함
- 방수 휴대폰 수납함
- LinQ 액세서리 부착 시스템
- 무릎 패드
- 와이드 앵글 미러
- 손바닥 거치형 핸들
- 발판 카펫
- 대형 수영 플랫폼
- 각도 조절이 가능한 견웨일 발판
- 1 LinQ 전방 서포트
- 컵 홀더
- 틸트 스티어링
- 스키 견인 고리

ROTAX[®] 엔진

	1630 ACE™ - 170	1630 ACE™ - 230
마력	170 hp	230 hp
흡기 시스템	자연 흡기	슈퍼차저 (외장 인터쿨러)
배기량	1,630 cc	
냉각 시스템	폐쇄 순환 냉각 시스템 (CLCS)	
후진 시스템	전자식 iBR**	
연료 타입	87 옥탄	
스로틀 시스템	iTCTM (지능형 스로틀 컨트롤)	
배기 시스템	D-Sea-Bel™ 시스템	

계기판

계기판 종류	대형 파노라마 7.8" 와이드 LCD 화면	
주기능	• BRP 커넥트	• VTS™
	• 음악	• 연료 게이지
주기능	• 날씨	• 주행가능거리 게이지
	• 블루투스 연결 기능	• 수온 게이지
	• 속도계	• 속도 기록
	• RPM 게이지	• 운행 시간
	• 시계	
iTCTM 시스템 - 모드	• Sport 모드	• Slow 모드
	• ECO* 모드	• 속도 조절 기능

무게

건조 중량	399 kg	416 kg
-------	--------	--------

*전자식 제동, 중립 및 후진.

**공식 Sea-Doo 대리점에 문의하세요.

[색상, 옵션, 제원 및 모든 사항은 예고 없이 변동될 수 있습니다.]



주요 기능



투어링 윈드실드

업계 최초로 해당 기능을 도입했습니다. 장시간의 바람으로 인한 압박에 따른 피로와 소음을 줄이며, 해상에서 주행 시 튀는 물과 염수 노출로부터 보호합니다.



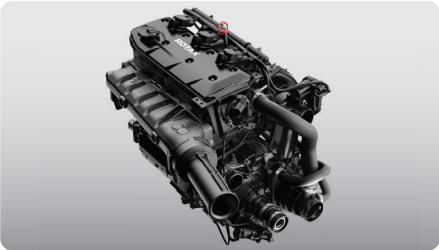
확장된 주행 편의성

장시간의 주행을 위해 설계된 신형 익스플로러 투어링 시트와 무릎 패드, 조절 가능 라이더 핸들바 및 견웨일 발판은 주행 시 최상의 편의성을 제공합니다.



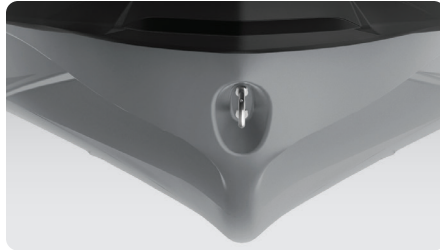
LinQ 익스플로러 가방

이 100L 가방으로 추가 장비를 건조하게 보관하고 쉽게 이용하세요. 이 독점적인 LinQ 호환 액세서리는 방수 기능이 있으며 휴대가 간편합니다. LinQ 플레이트/LinQ 액세서리 위에 쌓거나 백팩으로 들고 다닐 수 있습니다.



ROTAX® 1630 ACE™ - 170 / 230 엔진

Rotax® 1630 ACE 엔진과 함께 제공되는 두 가지 강력한 엔진 - 170마력은 자연 흡기 편치와 최적의 연료 효율성을 자랑하며, 외부 인터쿨러와 슈퍼차저가 장착된 230마력 엔진은 일반 연료에서 작동하기에 최적화되어 있습니다.



ST3 선체™

업계 기준을 다시 세우는 혁신적인 선체 디자인으로 험한 수면에서도 우수한 핸들링과 안정성을 자랑합니다.



후방 데크 확장과 두 번째 LinQ 부착 시스템

차체 뒷부분에 11.5인치를 추가하여 안정성, 공간 및 저장 능력을 향상시켰습니다.