



2023 PERFORMANCE

NEW - 한정판

RXP[®]-X[®] APEX 300

지상 최강 하이 퍼포먼스의 정수

주요 기능

- 2023년 한정판
- Rotax[®] 1630 ACE™ - 300 엔진
- T3-R™ 헬
- 런치컨트롤
- Ergolock™ R 레이싱용 시트
- 유압식 스티어링 댐퍼 및 새로워진 핸들 기둥
- 더블 앵글 발판
- X-스폰섬
- Tech 패키지: BRP 오디오-프리미엄 시스템, 풀컬러 7.8" 와이드 디스플레이, USB 포트
- Apex 패키지: 탄소섬유 소재의 후드와 미러, Apex 모델만의 컬러의 핸드그립, 카펫, 스티치, 배지, 데칼. 동승자시트와 배 커버 포함



용량

탑승가능인원	2
적재가능무게	182 kg
연료용량	70 L
글러브박스	9.7 L
앞 수납함	143 L
총 저장공간	153.7 L

치수

전장	331.8 cm
전폭	125 cm
전고	111 cm

선체(헬)

종류	T3-R 헬™
소재	유리섬유

기타기능

- iBR - 제동 및 후진
- 익스텐디드 VTS™ (가변 트림 장치)
- RF D.E.S.S.™ 키
- 스마트폰 방수 수납함
- LinQ[®] 액세서리 부착 시스템
- 와이드 앵글 사이드 미러
- 라운드형 핸들 손잡이
- 발판 카펫
- 대형 수영 플랫폼
- 스키 견인 고리

NEW 레이싱 그린

ROTAX[®] 엔진

1630 ACE™ - 300

마력	300 hp
흡기시스템	수퍼차저(외장 인터쿨러)
배기량	1,630 cc
냉각시스템	폐쇄 순환 냉각시스템 (CLCS)
후진시스템	전자식 iBR**
연료 종류	RON 91 고급 휘발유
스로틀 시스템	iTC™ (지능형 스로틀 컨트롤)
배기시스템	D-Sea-Bel™ 시스템

계기판

계기판 종류 대형 파노라마 7.8" 와이드 LCD 디스플레이

주요 기능	• BRP 커넥트	• 시계
	• 음악	• VTS™
주요 기능	• 날씨	• 연료소비량
	• 블루투스 연결기능	• 연료게이지
	• 속도계	• 속도기록
	• RPM	• 운행시간

iTC 시스템 - 모드

- 스포츠 모드
- ECO[®] 모드
- 슬로우 모드
- 속도조정기능
- 런치 컨트롤

무게

건조중량	354 kg
------	--------

*전자식 제동, 중립, 후진 지원
 **공식 Sea-Doo 대리점에 문의하세요.
 (색상, 옵션, 제원 및 모든 사항은 예고 없이 변동될 수 있습니다)

하이라이트



유리섬유 스타일링

유리섬유로 된 후드와 미러에 있는 프리미엄 배지, 데칼, Apex 모델만의 고유의 컬러 구성은 고성능에 걸맞는 잊을 수 없는 강렬한 인상을 줍니다.



Apex 모델 특징

Apex 모델만의 컬러를 손잡이, 동승자 시트, Apex가 새겨진 배커버에서 보실 수 있습니다.



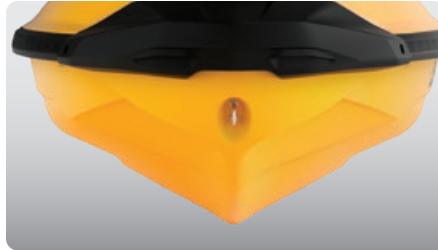
유압식 스티어링 댐퍼 및 새로워진 핸들 기둥

업계 최초, 수상에서 핸들조향에 들어가는 힘을 줄여 운전자 제어를 다시 정의했습니다; 운전자 기호에 맞게 조절할 수 있는 견고하고 조절가능한 핸들링을 만들어냄. 강화된 핸들 기둥은 고성능에 따른 스트레스를 견뎌낼 수 있음.



Rotax® 1630 ACE™ - 300 엔진

Rotax 1630 ACE는 역사상 가장 강력한 로텍스 엔진으로 높은 연비와 동급 최고 가속능력을 자랑합니다.



T3-R Hull™

깊은 V 형상으로 독보적인 핸들링과 가속능력, 그리고 혁신적인 고속 안정성을 자랑합니다



Ergolock™ R 시스템

슬림한 시트 형상과 깊숙한 무릎 거치대, 그리고 혁신적인 조절 가능 안장으로 이전에 없었던 착 감기는 라이딩을 가능하게 합니다.