



2023 PERFORMANCE

RXP[®]-X[®] 300

레이스용 퍼포먼스의 재탄생

주요 기능

- Rotax 1630 ACE - 300 엔진
- Ergolock™ R 레이싱 시트
- T3-R Hull
- Tech 패키지:
BRP 오디오 - 프리미엄 시스템
& 풀컬러 7.8인치 와이드 디스플레이
- 런치 컨트롤
- 로우 라이즈 레이싱 핸들바
- 더블 앵글 발판
- X-스폰섬



- 트리플 블랙
- 밀레니엄 옐로우

용량

탑승 가능 인원	8
적재 가능 무게	182 kg
연료 용량	70 L
글러브 박스 용량	9.7 L
앞 수납함 용량	143 L
총 적재 및 수납함 용량	153.7 L

치수

전장	331.8 cm
전폭	125 cm
전고	111 cm

선체 (HULL)

종류	T3-R Hull™
소재	유리 섬유

기타 기능

- iBR - 지능형 제동 및 후진 시스템
- Extended VTS™ (익스텐디드 가변 트림 시스템)
- RF D.E.S.S.™ 디지털 보안 열쇠**
- 스마트폰 방수 수납함
- LinQ® 액세서리 부착 시스템
- 와이드 앵글 사이드 미러
- 라운드 핸들 그립
- 발판 카펫
- 대형 탑승, 수영 카펫 플랫폼
- 스키 견인 고리

ROTAX® 엔진

1630 ACE™ - 300

마력	300 hp
흡기 시스템	슈퍼차저 (외장 인터쿨러)
배기량	1,630 cc
냉각 시스템	폐쇄 순환 냉각 시스템 (CLCS)
후진 시스템	전자식 iBR**
사용 연료	RON 91 고급 휘발유
스로틀 시스템	iTC™ (지능형 스로틀 컨트롤)
배기 시스템	D-Sea-Bel™ 시스템

계기판

계기판 종류: 대형 파노라마 7.8인치 와이드 LCD 디스플레이

주기능	• BRP 커넥트	• 시계
	• 음악	• VTS™
iTC 시스템 - 모드	• 날씨	• 연비 표시
	• 블루투스 연결 기능	• 연료 게이지
무게	• 속도계	• 속도 기록
	• RPM	• 운행 시간
건조 중량	• Sport 모드	• 속도 조절 기능
	• ECO® 모드	• 런치 컨트롤
	• Slow 모드	



*전자식 제동, 중립, 및 후진 지원
 **공식 Sea-Doo 대리점에 문의하세요
 [색상, 옵션, 계원 및 모든 사항은 예고 없이 변동될 수 있습니다]



● 프리미엄트리플 블랙



● 밀레니엄 옐로우

주요 기능



ERGOLOCK™ R 시스템

슬림한 시트 형상과 깊숙한 무릎 거치대, 그리고 혁신적인 조절 가능 안장으로 이전에 없었던 착 감기는 라이딩을 가능하게 합니다.



BRP 오디오 - 프리미엄 시스템

업계 최초 완전 방수 블루투스 오디오 시스템입니다.



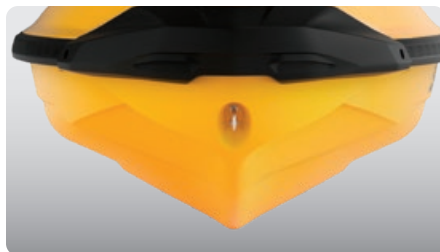
풀컬러 7.8인치 와이드 디스플레이

높은 수준의 기능성과 압도적인 시인성을 자랑하는 풀컬러 디스플레이로, 블루투스 및 스마트폰 앱 연동 기능으로 음악, 전화 등 편리 기능을 제공합니다.



ROTAX® 1630 ACE™ - 300 엔진

Rotax 1630 ACE는 역사상 가장 강력한 로텍스 엔진으로 높은 연비와 동급 최고 가속능력을 자랑합니다.



T3-R Hull™

깊은 V 형상으로 독보적인 핸들링과 가속능력, 그리고 혁신적인 고속 안정성을 자랑합니다.



대형 프론트 수납함

143L에 달하는 밀폐 수납공간은 운행 중에도 안전하게 물건을 보관할 수 있도록 도와줍니다.